



# Problem med möss?



**SVENSKA  
FODER**



**Djur&Natur**  
För proffs och fritid

**Möss trivs bäst i vår närmiljö. Musen är en av de viktigaste skadedjuren i världen. De är ett hot mot vår hälsa och trivsel men kan också orsaka stora skador på livsmedel, textilier, trävaror och isolermaterial. Musen är en brandrisk, den gnager på elledningar som kan medföra kortslutningar med bränder som följd.**

**Musen sprider smitta via urin och spillning och innebär en hälsorisk för både människor och djur. Möss kan snabbt förstöra stora mängder livsmedel. De flesta människor upplever dessutom möss (och råttors) närvaro som obehaglig.**

## Våra möss

I Sverige finns det i huvudsak tre olika möss som tar sig in i våra byggnader och ställer till det.

Husmusen är vanligast och **finns hos oss året runt** medan den mindre och stora skogsmusen oftast tar sig in mot hösten när kylan kommer.

## Hur vet jag att jag har möss?

Ett av de vanligaste sätten att veta att man är drabbad är genom lukt. Musens spillning och urin luktar mycket starkt. Möss kan också bygga upp små förråd med mat i stövlar, soffor och andra gömställen.

Andra tydliga tecken är:

- Spillning längs med väggar eller djupt inne i skåp.
- Otrevliga ljud genom gnagande, spring i väggar och pipande.
- Gnagmärken på t ex soppåsar, kartonger, trä- och gipsskivor.

## Lagstiftning

Enligt miljöbalken och jordabalken är det fastighetsägarens ansvar att vidta åtgärder för sanering av ohyra och skadedjur. Jordabalkens kapitel 12 reglerar hyresförhållanden och ansvarsfördelning mellan hyresvärd och hyresgäst.

En hyresvärd är skyldig att vidta åtgärder för att utrota ohyra och skadedjur i bostadslägenhet i sin fastighet. Denna skyldighet gäller även om hyresgästen är den som förorsakat förekomst av ohyra.

## Ansvar

Som ägare av ett enfamiljshus är det ditt ansvar att hålla bostaden fri från skadedjur som bl a möss. Kontrollera att din villa- och hemförsäkring innefattas av en skadedjursförsäkring.

## Bra att veta om möss

Boet utgörs oftast av en hög med söndergnagt material och är alltid beläget på en skyddad plats i väggar, under golv, källare och vind. Bomaterialet utgörs av det material som närmast finns till hands. Musen bygger gärna bo i bl a mineralull.

Den kan ödelägga väggar, golv, dörrar och tak genom att gnaga hål på dessa. Möss gnager bl a på kläder, möbler gardiner, böcker, tavlor, mattor, trä, plast, tvål, kartong, gips, stearin, kitt. Musen gnager också för att bibehålla längden på sina tänder som ständigt växer.

- Tar sig in genom ett 6 mm litet hål. Motsvarar tjockleken på en penna!
- Kan hoppa 40 cm, från t ex träd till byggnad.
- Lodräta fasader/väggar med struktur är inga problem för en mus.
- Blir cirka 10 cm, svansen oräknad.
- Är könsmogen efter tre veckor. Ett experiment med 24 möss (12 hanar och honor) medförde att antalet möss blev 2 000 efter åtta månader!
- Har mycket stor anpassningsförmåga.
- Vanligtvis aktiva under natten, även om viss aktivitet förekommer under dagen.
- Boet finns ofta endast 3–10 m från födan.
- Spillning finns längs hela musens transportsträcka (till skillnad från råttan som samlar sin spillning på en eller flera platser väl avskilt från de områden den normalt rör sig i).

## Mus eller råtta

Det är betydligt vanligare att man får in möss än råttor i huset, men rör det sig verkligen om råttor är det fråga om en sanitär olägenhet och intrånget måste överlätas på experter. Bekämpningen av råttor och möss regleras i hälsovårdsstadgan, där det bland annat står att det är hälsovårdsnämndernas uppgift att råttor inte blir till "omfattande besvär".

Tveka alltså inte att kontakta hälsovårdsnämnden i din kommun eller saneringsföretag. I städer är råttor vanligast i äldre miljöer. På landet förekommer de mycket ofta i stall och spannmålslager.



### Identifieringsnyckel

	Husmus	Mindre skogsmus	Stor skogsmus	Råtta
<b>Huvud</b>	Spetsigt	Kort, spetsigt		Rundat eller spetsigt
<b>Kropp</b>	Liten, smidig	Liten, smidig, kort		Stor, robust, avlång
<b>Längd (utan svans)</b>	6–9 cm	8–10 cm	9–13 cm	16–30 cm
<b>Ögon</b>	Små	Stora framträdande ögon		Förhållandevis små
<b>Öron</b>	Stora, något ludna	Stora framträdande öron		Små, ludna
<b>Päls</b>	Brun/svart/grå	Gulbrun rygg med rödbrun toning. Vit, ljus buk		Brun ovan- och ljus buk
<b>Föda</b>	Allätare men föredrar frön, bröd, gryn, frukt, spannmål	Utomhus: Skott, nötter, blomknoppar, daggmask, larver och puppor Inomhus: Som husmus men även tvål, stearin, kitt med mera		Allätare
<b>Spillning</b>	Risgrynsstorlek. Ca 6 mm lång och 2,5 mm tjock. Spetsiga ändar. Spillning finns där musen passerar*	4–5 mm lång och 3–4 mm tjock. Spetsiga ändar*		17 mm lång och 6 mm tjock. Rundade ändar. Spillning är koncentrerad till ett fåtal platser

\* Är spillningen porös och innehåller insekter så tillhör den fladdermusen.

#### Husmus



Spillning ≈ 6 mm



Fotavtryck ≈ 6 mm

#### Skogsmus



Spillning ≈ 7 mm



Fotavtryck ≈ 10 mm

#### Råtta



Spillning ≈ 17 mm



Fotavtryck ≈ 15 mm

### Bekämpning med musgift

Sätt ut en laddad betesstation, eller vid behov flera, där det finns synliga spår efter möss. Inomhus kan det t ex förekomma möss under köksvask, i garderob, uterum, vind, källare, garage, förrådsutrymmen och liknande.



Utomhus letar mössen ofta efter ingångar längs husets sockel och grund. Utomhus måste musgiftet skyddas mot väder och vind samt placeras så att fåglar och andra djur inte kan komma åt det.

Oavsett om man placerar ut musgift inom- eller utomhus ska det **alltid placeras i en åverkanssäker betesstation som är låsbar**. Om man inte har sådan betesstation sedan tidigare är det bästa att köpa våra färdigladdade godkända betesstationer, se mer om sortimentet på baksidan av denna folder.

Man ska vara medveten om användning av bekämpningsmedel inomhus kan innebära att en mus dör på en svårtåtkomlig plats vilket efter en tid kan orsaka dålig lukt.

# Rozol – Nyhet mot möss

## Hög smaklighet för möss

Rozol är ett nytt medel mot bekämpning av möss med hög smaklighet. Det attraktiva betet kan användas i eller kring byggnader. Betet verkar inom 4–17 dagar efter att musen har börjat äta av det. Denna fördröjning mellan intag och död är en integrerad del av verkningsmekanismen hos antikoagulanter för att undvika att väcka misstankar hos andra möss, så att hela populationen fortsätter att äta av betet och därmed öka effektiviteten.

## Rozol för alla behov

Rozol är enkelt att använda och finns i tre varianter; block och pasta samt bete baserat på vetekorn. Samtliga är förpackade i färdiga, plastade portionspåsar som placeras öppnade i betesstationerna.



### Rozol Pasta

- Ger den bästa "chockeffekten"
- Hög smaklighet
- Snabb effekt vid riklig förekomst av möss



### Rozol Wheat Tech

(behandlade vetekorn)

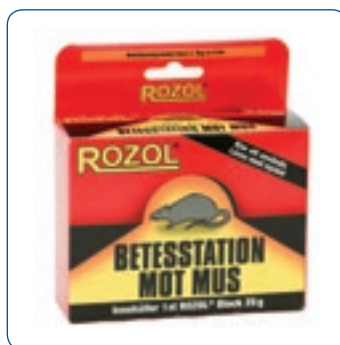
- Extra bra val vid tillgång till annan föda för mössen
- Tål hög omgivningstemperatur, t ex i betesstation placerad på en solig plats



### Rozol Block

Väderoberoende bete med lång hållbarhet inom- och utomhus.

- Lätta för möss att gnaga på
- Möglar inte, bra lösning i fuktiga miljöer



**Rozol Pasta** och **Rozol Block** finns i förpackning med betesstation laddad med gift samt som separata refillförpackningar\*

\*Läs mer på sista sidan i denna trycksak.

## Flera beten för bästa effekt

Möss är sporadiska ätare som konsumerar små mängder föda på flera platser. Därför bör flera betesstationer sättas ut. Antalet betesstationer beror på områdets storlek, omfattning och graden av angrepp. Generellt kan man beräkna en betesstation per 3–5 möss och plats.

## Placering av betesstationer

Placera ut stationer där det finns synliga spår efter möss, såsom spillning, bon, spår, springor och söndergnagda öppningar. Avlägsna om möjligt alla andra potentiella livsmedel, foder och andra födoämnen på dessa platser för bästa effekt.

Kontrollera betesstationerna med jämna mellanrum och fyll på med Rozol vid behov.

Möss som ätit av Rozol söker sig ut efter vätska. Risken är därför liten att mössen ska ligga kvar i något skrymsle. Döda möss luktar normalt inte mycket och dessutom torkar kroppen snabbt ut.

## Låg giftighet för husdjur

Rozol har låg akut giftighet för hundar och katter vid enstaka intag. Beräkningar visar att en hund måste äta en stor mängd Rozol bete, i förhållande till sin kroppsvikt, för att få i sig en dödlig dos. Även risken för att hundar och katter ska ta skada av att äta enstaka möss som ätit Rozol är mycket liten. Betet innehåller även ett bittermedel, för att minska risken att människor eller husdjur äter betet.

## Villkor för användning

Används i och omkring byggnader (maximalt 10 m från byggnad). Endast för användning i åverkanssäkra betesstationer så att barn och husdjur eller fåglar och annat vilt inte kan komma åt det. Betespåsar får inte öppnas. Får inte användas för att skydda växter och växtprodukter från skadegörelse orsakad av möss. För att minska risken för sekundär förgiftning ska döda möss helst slängas i hushållsavfallet.



## Mekanisk bekämpning

Har mössen kommit in i byggnaden kan man försöka bli av med dem med hjälp av burar eller slagfällor.

Slagfällor förses med ett lämpligt bete som måste vara fast förankrat på fällans utlösningsskiva.

Bra beten är t ex choklad, nötter och russin. Beten som bröd, kött och ost kan dra till sig annan oönskad ohyra.

Spara inte på antalet fällor. Bästa placering är vinkelrätt mot väggen där mössen passerar, med utlösaren närmast väggen.

Notera var fällorna placeras ut så att inga glöms bort. En död mus kan utveckla obehaglig lukt redan efter någon dag.

Kontrollera fällorna regelbundet.

Se till att placera slagfällor utom räckhåll för barn och husdjur som t ex katter och hundar.



## Alternativa metoder

Alternativa metoder är bl a ultraljud och katt. Dessa kan hålla mössen borta men påverkar inte musbeståndet effektivt.

Läs mer om  
bekämpning  
med musgift  
hos kemi.se



## Förebyggande åtgärder

**Var uppmärksam och inspektera vind- och källarutrymmen regelbundet. Möss förökar sig mycket snabbt därför är det av yttersta vikt att sätta in åtgärder tidigt.**

- Minimera mössens tillgång till mat. Förvara livsmedel, djurfoder och andra födoämnen i plåt- eller glasbehållare (ej plast-, kartong- eller pappersförpackningar).
- Undvik att mata fåglar och andra djur nära byggnader. Foder drar snabbt till sig möss.
- Minimera mössens möjlighet att ta sig in i byggnaden genom att täppa till hål och sprickor. Tänk på att en mus kan ta sig genom ett 6 mm litet hål.
- Se till att källarfönster är hela och täta.
- Se till att dörrar och portar sluter tätt.
- Täck luftintag, ventilationsöppningar med metallnät. Maskvidd max 5 mm. Trådtjocklek minst 0,7 mm. Rostfritt stål, mässing eller brons.
- Rör genomföringar bör tätas med betong eller plåt och avloppsbrunnar ska förses med galler.
- Förse lodräta rör med metallkragar som mössen inte kan ta sig förbi.
- En ca 20 cm bred hård, blank och målad remsa ungefär en meter upp på väggen är mycket svår för möss att ta sig förbi. En vinkelad metallplåt med bara 2 cm överhäng har samma effekt.
- Placera eventuella kartonger på hyllor.
- Var mycket noga med att hålla rent. Låt inte rester av mat, t ex spannmål, frukt eller grönsaker ligga framme.
- Undvik att plantera träd och buskar nära fasader och se till att klippa gräs regelbundet.
- Ställ madrasser och soffdynor på högkant gärna på ett bord om du stänger sommarstugan för vintern.
- Stapla inte ved och trädgårdsmöbler intill fasad.
- Håll rent och plocka undan saker som staplats under altan eller låga balkonger.
- Se till att kompostering sker i sådana former att möss (eller råttor) inte kan livnära sig på matrester eller annat som komposteras.

## Värna om rovdjur

Rovfåglar som t ex ugglor lever till stor del på gnagare. Genom att värna om dessa och gynna deras tillvaro så kan musbeståndet hållas nere.

# Rozol – mot möss



Rozol Block och Pasta finns i förpackning med betesstation laddad med gift samt som separata refillförpackningar.

Åverkanssäker betesstation ska alltid användas.

Nyckel till betesstation



Rozol Block

Rozol Wheat Tech (behandlade vetekorn)

Rozol Pasta

## BETESSTATION

ROZOL BLOCK Färdigladdad med 25 gr

ROZOL PASTA Färdigladdad med 25 gr

Varje förpackning innehåller en betesstation färdigladdad med Block eller Pasta. Betesstationen har plats för två beten.

## REFILL

ROZOL BLOCK 25 gr per block	15 st (375 gr)	60 st (1,5 kg)	3,0 kg (120 st)
ROZOL PASTA 25 gr per pastakudde	15 st (375 gr)	40 st (1,0 kg)	
ROZOL WHEAT TECH 50 gr per påse	10 st (500 gr)	40 st (2,0 kg)	80 st (4,0 kg)



**SVENSKA  
FODER**

**Djur&Natur**  
För proffs och fritid



För mer info om oss samt närmaste återförsäljare: [www.djuronatur.se](http://www.djuronatur.se)

Gilla oss på facebook!  
[www.facebook.se/djuronatur](http://www.facebook.se/djuronatur)